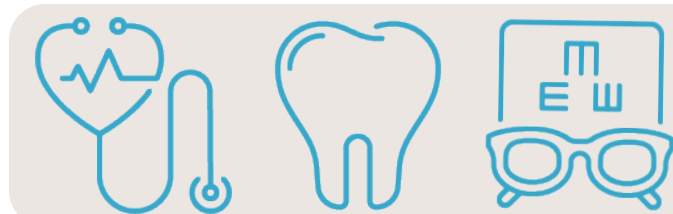


# CUENTA DE GASTOS FLEXIBLES PARA LA SALUD (FSA)

AHORROS ANTES DE IMPUESTOS PARA GASTOS MÉDICOS, DENTALES Y DE VISIÓN

ALERUS



Una cuenta de gastos flexibles para la salud (FSA) le permite reservar dinero de cada cheque de pago para cubrir gastos médicos, dentales y de la vista que no estén cubiertos por el seguro.

## Cómo funciona

Inscríbase durante el período de inscripción abierta. Elija la cantidad que desea aportar antes de impuestos en cada nómina, dentro de los límites establecidos por el IRS. Su elección anual generalmente debe ser igual a los gastos previstos para el año del plan. Los fondos deben utilizarse antes de que finalice el año del plan. Cualquier fondo restante (excepto los fondos que se puedan transferir al año siguiente, si esta opción está disponible) se perderá. La totalidad de su aportación anual estará disponible desde el primer día del año del plan.

## Pagar los gastos

Utilice su tarjeta de débito Alerus Health Benefits Visa® para pagar a los proveedores directamente desde su cuenta de beneficios, o solicite el reembolso de los gastos elegibles que ya haya pagado presentando una reclamación.



## Gastos elegibles

Su cuenta de gastos flexibles para la salud (FSA) cubre una amplia variedad de gastos médicos, dentales y de visión para usted, su cónyuge y sus dependientes fiscales calificados. Estos gastos deben ser médicamente necesarios para el diagnóstico, tratamiento o alivio de una enfermedad o lesión específica. Pueden incluir servicios hospitalarios o clínicos, medicamentos recetados, ciertos suministros médicos de venta libre y muchos otros gastos relacionados con la salud, según lo definido en la Sección 213(d) del Código de Rentas Internas.

## Administra tu cuenta

Acceda a su cuenta en línea en [alerusrb.com](http://alerusrb.com) o busque “Alerus Benefits” en la App Store o Google Play y descargue la aplicación\* para dispositivos Apple, iPad y Android.



- Consulte el saldo de su cuenta y vea su historial de gastos.
- Solicite tarjetas de débito adicionales.
- Regístrese para recibir depósitos directos o alertas por mensaje de texto/SMS.
- Envíe solicitudes de reembolso.
- Agregue su tarjeta digital a su billetera móvil para un uso más cómodo.

## Documentación de reclamación

Debe guardar los extractos detallados de su proveedor médico y la explicación de beneficios de su compañía de seguros para todos los gastos. Deberá presentar esta documentación con cada reclamación, y también podría ser necesaria para verificar las transacciones con tarjeta de débito. La documentación debe incluir:

- Fecha del servicio
- Paciente, beneficiario del servicio o producto
- Nombre del proveedor/comerciante
- Descripción del servicio prestado o producto adquirido
- Costo después de los ajustes finales del seguro

## Detalles del plan

Lea la descripción resumida del plan (SPD) proporcionada por su empleador para obtener detalles específicos sobre su plan. Si existen discrepancias entre esta comunicación y la SPD, prevalecerá lo estipulado en la SPD.

## Recursos adicionales

Visite el Centro de Recursos de Alerus en [alerusrb.com](http://alerusrb.com) para obtener información y recursos adicionales, incluidos los límites de contribución anuales actualizados del IRS y una lista completa de gastos de atención médica elegibles.

## Para más información

### Centro de atención al cliente de beneficios de salud

877.661.4727 | [healthbenefits@alerus.com](mailto:healthbenefits@alerus.com)

\*Alerus no cobra comisiones por descargar ni usar la aplicación. Sin embargo, pueden aplicarse las tarifas de mensajes y datos de su proveedor de servicios móviles.

Los productos y servicios fiduciarios se proporcionan a través de Alerus Financial, N.A. (Alerus). La información aquí contenida es de carácter general, se proporciona únicamente con fines informativos y no pretende brindar asesoramiento ni recomendaciones específicas para ninguna persona. Alerus no proporciona asesoramiento legal ni fiscal. Consulte con su asesor legal o fiscal para obtener más ayuda con respecto a su situación particular. Todo el material se recopila de fuentes que se consideran confiables, pero no se puede garantizar su exactitud.

Alerus no patrocina ni administra la cuenta de gastos flexibles (FSA) que usted establezca. El programa es patrocinado y administrado exclusivamente por el empleador que ofrece el plan. Alerus actúa únicamente como administrador externo del plan, realizando tareas administrativas de conformidad con un acuerdo y bajo la dirección del empleador patrocinador. El empleador patrocinador es el único responsable de garantizar que dichos acuerdos cumplan con todas las leyes aplicables.